

## Halogen (< 75 V) with Reflector

OSRAM reflector low voltage halogen lamps provide precision optical alignment for medical and industrial fiber optic illuminators, microscopy, and surgical overhead lighting



### Anwendungsgebiete

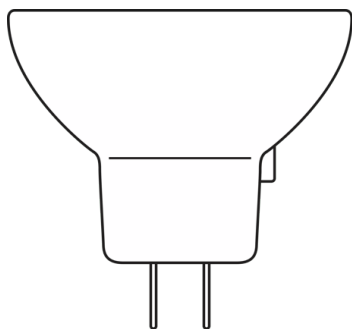
- Microscopy
- Laboratory & Analysis
- UV Curing
- Fiber Illumination
- Surgical & Dental Overhead

### Produkteigenschaften

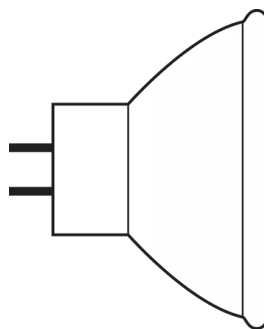
- Precise filament alignment with patented quartz pinch technology
- OSRAM HLX lamps provide 10% higher luminous efficacy over standard halogen
- Instant on and nearly constant luminous flux over the life of the lamp
- Dimmable



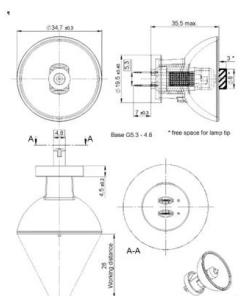
# Familiendatenblatt



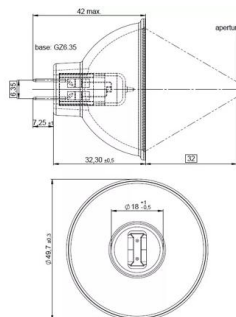
HALOGEN LAMP WITH REFLECTOR 64255



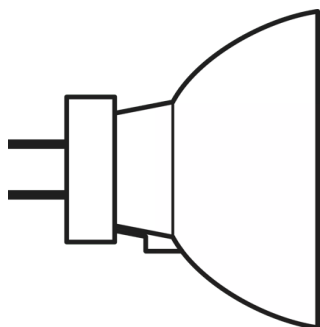
Halogen Lamp with reflector MR16



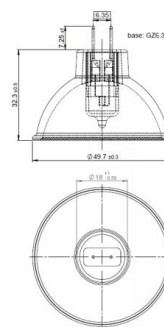
64617S 75W 12V



64615 HLX 75W 12V

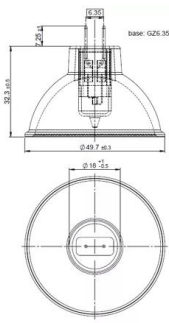


Halogen Lamp with reflector MR11

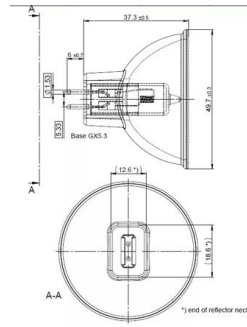


64634 HLX 150W 15V

# Familiendatenblatt



64627 HLX 100W 12V



64653 HLX 250W 24V

## Familiendatenblatt

### Technische Daten

Produkt-Bezeichnung	General Product Information		Elektrische Daten	Photometrische Daten
	ANSI-Code	LIF	Nennspannung	Farbwiedergabeindex Ra
64255 20 W 8 V	-		8 V	100
93520 300 W 82 V <sup>1)</sup>	FHS		82.0 V	100
64607 50 W 8 V	EFM	A1/229	8 V	100
64619 90 W 14.5 V	EPX		14.5 V	100
93506 250 W 120 V	ENH		120 V	100
64617 S 75 W 12 V <sup>2)</sup>	-		12.0 V	
64615 HLX	EFN	A1/230	12.0 V	
64617 75 W 12 V	-	M/117	12.0 V	100
64634 HLX	EFR	A1/232	15.0 V	
64627 HLX	EFP	A1/231	12.0 V	90-100
64624 100 W 12 V	-	A1/51	12.0 V	100
64659 250 W 24 V	ELC-10	A1/259	24.0 V	100
93518 300 W 120 V	ELH		120 V	100
64629 100 W 12 V	EFP-6	A1/231	12.0 V	100
64637 100 W 12 V	EBV	A1/271	12.0 V	100
64635 HLX <sup>3)</sup>	-		15.0 V	100
64620 150 W 15 V	EFR-5	A1/232	15.0 V	
64653 HLX	ELC	A1/259	24.0 V	100
93637 150 W 21 V	EJV		21.0 V	100
93638 150 W 21 V	EKE		21.0 V	100
93653 250 W 24 V	ELC-3	A1/259	24.0 V	100

Produkt-Bezeichnung	Auflage ma	Lichtstrom	Farbtemperatur	Beam Type
64255 20 W 8 V	26,0 mm			
93520 300 W 82 V <sup>1)</sup>	152,5 mm	650 lm		
64607 50 W 8 V	32,0 mm			
64619 90 W 14.5 V	155,0 mm	43 lm		
93506 250 W 120 V	152,5 mm	340 lm	3150 K	
64617 S 75 W 12 V <sup>2)</sup>	26,0 mm			SP
64615 HLX	32,0 mm			
64617 75 W 12 V	26,0 mm			
64634 HLX	32,0 mm			

## Familiendatenblatt

Produkt-Bezeichnung	Auflage maß	Lichtstrom	Farbtemperatur	Beam Type
64627 HLX	32,0 mm			
64624 100 W 12 V	26,0 mm			
64659 250 W 24 V	35,0 mm	400 lm	3200 K	
93518 300 W 120 V	152,5 mm	525 lm		
64629 100 W 12 V	32,0 mm			
64637 100 W 12 V	32,0 mm	150 lm	3000 K	SP
64635 HLX <sup>3)</sup>	19,0 mm			
64620 150 W 15 V	32,0 mm		3270 K	
64653 HLX	35,0 mm	900 lm	3400 K	
93637 150 W 21 V	44,5 mm	270 lm		
93638 150 W 21 V	44,5 mm	160 lm	3300 K	
93653 250 W 24 V	35,0 mm	550 lm	3250 K	

Produkt-Bezeichnung	Physical Attributes & Dimensions	Temperaturen & Betriebsbedingungen		
	Socket (Normbezeichnung)	Brennstellung	Kühlung	Minstdurchmesser des Lampengehäuses
64255 20 W 8 V	G4	Other	Forciert	35.0 mm
93520 300 W 82 V <sup>1)</sup>	GX5.3	s90		
64607 50 W 8 V	GZ6.35	p90/p15	Forciert	51.0 mm
64619 90 W 14.5 V	GX5.3	Other	Forciert	51.0 mm
93506 250 W 120 V	GY5.3	s90		
64617 S 75 W 12 V <sup>2)</sup>	G5.3-4.8	p90/p15	Forciert	35.0 mm
64615 HLX	GZ6.35	p90/p15	Forciert	51.0 mm
64617 75 W 12 V	G5.3-4.8	p90/p15	Forciert	35.0 mm
64634 HLX	GZ6.35	p90/p15	Forciert	51.0 mm
64627 HLX	GZ6.35	Other	Forciert	51.0 mm
64624 100 W 12 V	G5.3-4.8	p90/p15	Forciert	35.0 mm
64659 250 W 24 V	GX5.3	Beliebig		
93518 300 W 120 V	GY5.3	s90		
64629 100 W 12 V	GZ6.35	p90/p15	Forciert	51.0 mm
64637 100 W 12 V	GZ6.35	s120		
64635 HLX <sup>3)</sup>	GZ6.35	Beliebig	Forciert	51.0 mm
64620 150 W 15 V	GZ6.35	p90/p15		
64653 HLX	GX5.3	Beliebig	Forciert	51.0 mm

## Familiendatenblatt

Produkt-Bezeichnung	Physical Attributes & Dimensions	Temperaturen & Betriebsbedingungen		
	Sockel (Normbezeichnung)	Brennstellung	Kühlung	Minstdurchmesser des Lampengehäuses
93637 150 W 21 V	GX5.3	s90	Konvektion	51.0 mm
93638 150 W 21 V	GX5.3	s90	Forciert	51.0 mm
93653 250 W 24 V	GX5.3	Beliebig	Forciert	51.0 mm

Produkt-Bezeichnung	Lebensdauer	Umwelt Informationen Informationen gemäß Art. 33 der EU Richtlinie (EC) 1907/2006 (REACH)		
	Average Rated Life	Primäre Erzeugnisnummer	SCIP Deklarationsnummer	Stoff der Kandidatenliste 1
64255 20 W 8 V	50 hr	4050300006833	Kein deklarationspflichtiger Stoff enthalten	Kein deklarationspflichtiger Stoff enthalten
93520 300 W 82 V <sup>1)</sup>	70 hr	4050300350196	Kein deklarationspflichtiger Stoff enthalten	Kein deklarationspflichtiger Stoff enthalten
64607 50 W 8 V	50 hr	4050300006789	Kein deklarationspflichtiger Stoff enthalten	Kein deklarationspflichtiger Stoff enthalten
64619 90 W 14.5 V	500 hr	4050300017273	In Vorbereitung	
93506 250 W 120 V	175 hr	4050300349930	Kein deklarationspflichtiger Stoff enthalten	Kein deklarationspflichtiger Stoff enthalten
64617 S 75 W 12 V <sup>2)</sup>	25 hr	4050300461106	Kein deklarationspflichtiger Stoff enthalten	Kein deklarationspflichtiger Stoff enthalten
64615 HLX	50 hr	4050300006796	Kein deklarationspflichtiger Stoff enthalten	Kein deklarationspflichtiger Stoff enthalten
64617 75 W 12 V	25 hr	4050300231211	Kein deklarationspflichtiger Stoff enthalten	Kein deklarationspflichtiger Stoff enthalten
64634 HLX	50 hr	4050300006819	Kein deklarationspflichtiger Stoff enthalten	Kein deklarationspflichtiger Stoff enthalten
64627 HLX	50 hr	4050300006802	Kein deklarationspflichtiger Stoff enthalten	Kein deklarationspflichtiger Stoff enthalten
64624 100 W 12 V	25 hr	4050300013916	Kein deklarationspflichtiger Stoff enthalten	Kein deklarationspflichtiger Stoff enthalten
64659 250 W 24 V	1000 hr	4008321197795	Kein deklarationspflichtiger Stoff enthalten	Kein deklarationspflichtiger Stoff enthalten
93518 300 W 120 V	35 hr	4050300350059	Kein deklarationspflichtiger Stoff enthalten	Kein deklarationspflichtiger Stoff enthalten
64629 100 W 12 V	600 hr	4050300943169   4008321540164	Kein deklarationspflichtiger Stoff enthalten	Kein deklarationspflichtiger Stoff enthalten

## Familiendatenblatt

Produkt-Bezeichnung	Lebensdauer	Umwelt Informationen Informationen gemäß Art. 33 der EU Richtlinie (EC) 1907/2006 (REACH)		
	Average Rated Life	Primäre Erzeugnisnummer	SCIP Deklarationsnummer	Stoff der Kandidatenliste 1
64637 100 W 12 V	1500 hr	4008321352071	Kein deklarationspflichtiger Stoff enthalten	Kein deklarationspflichtiger Stoff enthalten
64635 HLX <sup>3)</sup>	50 hr	4050300238807	Kein deklarationspflichtiger Stoff enthalten	Kein deklarationspflichtiger Stoff enthalten
64620 150 W 15 V	500 hr	4008321540140   4050300797397	Kein deklarationspflichtiger Stoff enthalten	Kein deklarationspflichtiger Stoff enthalten
64653 HLX	50 hr	4052899329348	Kein deklarationspflichtiger Stoff enthalten	Kein deklarationspflichtiger Stoff enthalten
93637 150 W 21 V	100 hr	4050300350097	Kein deklarationspflichtiger Stoff enthalten	Kein deklarationspflichtiger Stoff enthalten
93638 150 W 21 V	200 hr	4050300456843	Kein deklarationspflichtiger Stoff enthalten	Kein deklarationspflichtiger Stoff enthalten
93653 250 W 24 V	300 hr	4050300636450	Kein deklarationspflichtiger Stoff enthalten	Kein deklarationspflichtiger Stoff enthalten

<sup>1)</sup> Auf Anfrage

<sup>2)</sup> Spot-Justierung

<sup>3)</sup> Infrarotstrahler; Temperatur im Brennpunkt ca. 1300°C

## Familiendatenblatt

---

### Sicherheitshinweise

Halogenlampen dürfen zur Vermeidung von Personen- oder Sachschäden nur in geeigneten Leuchten betrieben werden, die so konstruiert sind (Schutzschilde, Gitter etc.), dass bei einem eventuellen Lampenplatzer keine Teile/Splitter nach außen dringen können und dass beim Betrieb keine Ultraviolettstrahlung nach außen abgestrahlt werden kann. Ferner ist darauf hinzuweisen, dass beim Betrieb der Lampen verstärkte Wärmeentwicklung auftreten kann. Nähere Hinweise hierzu erhalten Sie auf Anfrage.

---

### Anwendungshinweis

Für weitere Anwendungsinformationen beachten Sie bitte das Produktdatenblatt.

---

### Haftungsausschluss

Änderungen und Irrtümer vorbehalten. Vergewissern Sie sich, dass Sie immer den neuesten Stand verwenden.